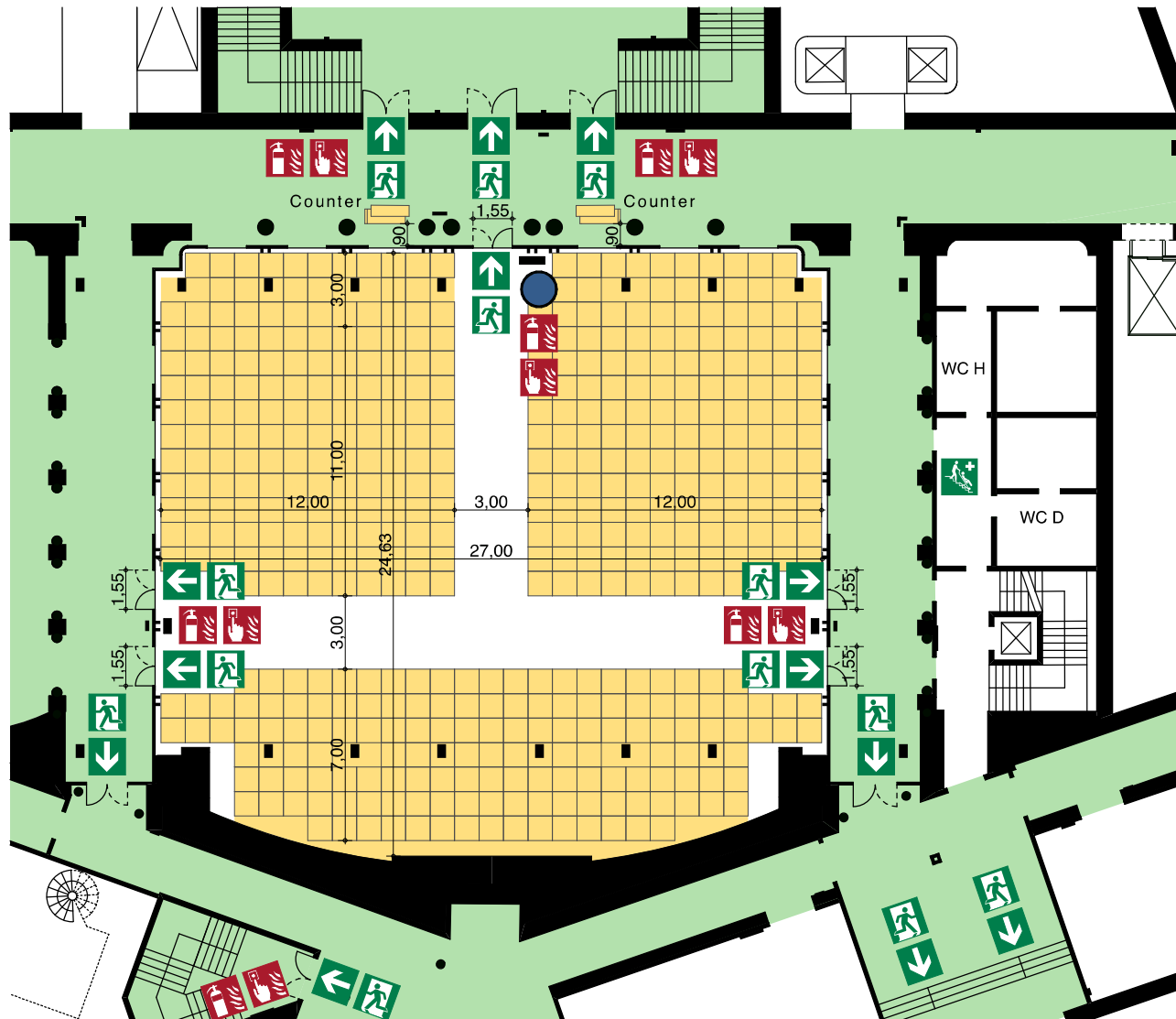


# Möblierungsplan

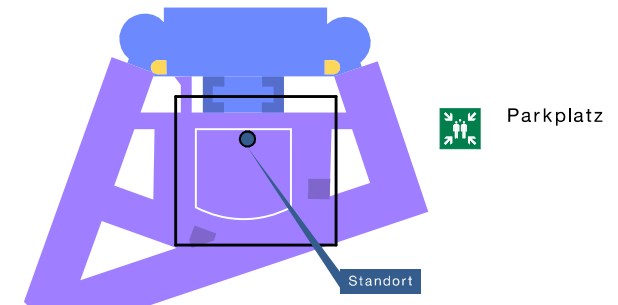


## Evakuierung

Im Interesse der Sicherheit der Besucher wurde für das HdW ein besonderes Evakuierungskonzept entwickelt. Dabei ist das Gebäude entsprechend der farblichen Markierungen in drei Evakuierungsbereiche eingeteilt:

- Evakuierungsbereich 1
- Evakuierungsbereich 2
- Evakuierungsbereich 3

Diese Evakuierungsbereiche werden je nach Gefahrenlage einzeln, gegebenenfalls auch zeitlich versetzt alarmiert. Folgen Sie daher in einem Evakuierungsfall unbedingt den Lautsprecher-Durchsagen sowie den Anweisungen des örtlichen Personals. Lassen Sie sich ohne zu rennen zu einem sicheren Sammelplatz führen.



|                    |   |
|--------------------|---|
| Objekt             | Haus der Wirtschaft<br>Baden-Württemberg          |
| Raum               | 1. Obergeschoss<br><b>Heinrich-Meidinger-Saal</b> |
| Größe              | 659 m <sup>2</sup>                                |
| Ausstellungsfläche | 489 m <sup>2</sup>                                |
| Variante           | 2 von 2   |
| Maßstab            | 1: 200  |
| Planverfasser      | cda architekt                                     |
| Stand              | Juli 2021   |
| Plannummer         | 1.001.M5-1  |