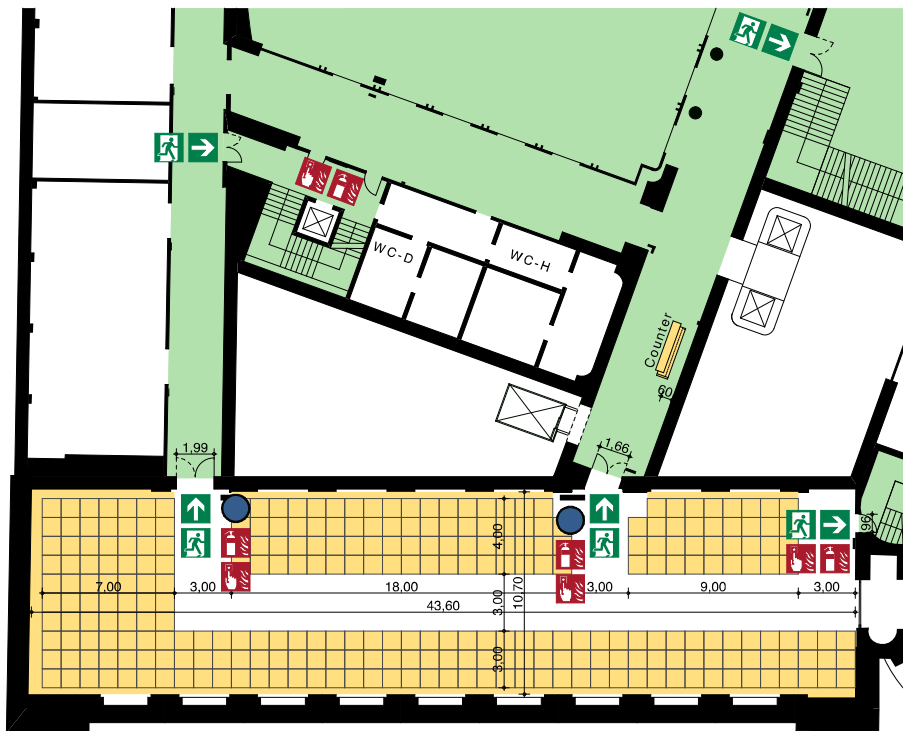


Möbliierungsplan

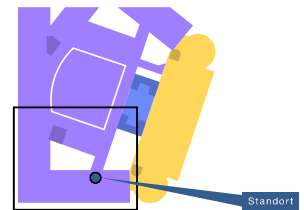


Evakuierung

Im Interesse der Sicherheit der Besucher wurde für das HdW ein besonderes Evakuierungskonzept entwickelt. Dabei ist das Gebäude entsprechend der farblichen Markierungen in drei Evakuierungsbereiche eingeteilt:

- Evakuierungsbereich 1
- Evakuierungsbereich 2
- Evakuierungsbereich 3

Diese Evakuierungsbereiche werden je nach Gefahrenlage einzeln, gegebenenfalls auch zeitlich versetzt alarmiert. Folgen Sie daher in einem Evakuierungsfall unbedingt den Lautsprecher-Durchsagen sowie den Anweisungen des örtlichen Personals. Lassen Sie sich ohne zu rennen zu einem sicheren Sammelplatz führen.



Parkplatz

Objekt	Haus der Wirtschaft Baden-Württemberg
Raum	2. Obergeschoss 246 Max-Eyth-Saal
Größe	500 m ²
Ausstellungsfläche	318 m ²
Variante	1 von 1
Maßstab	1: 200
Planverfasser	cda architekt
Stand	Juli 2021
Plannummer	2.246.M5