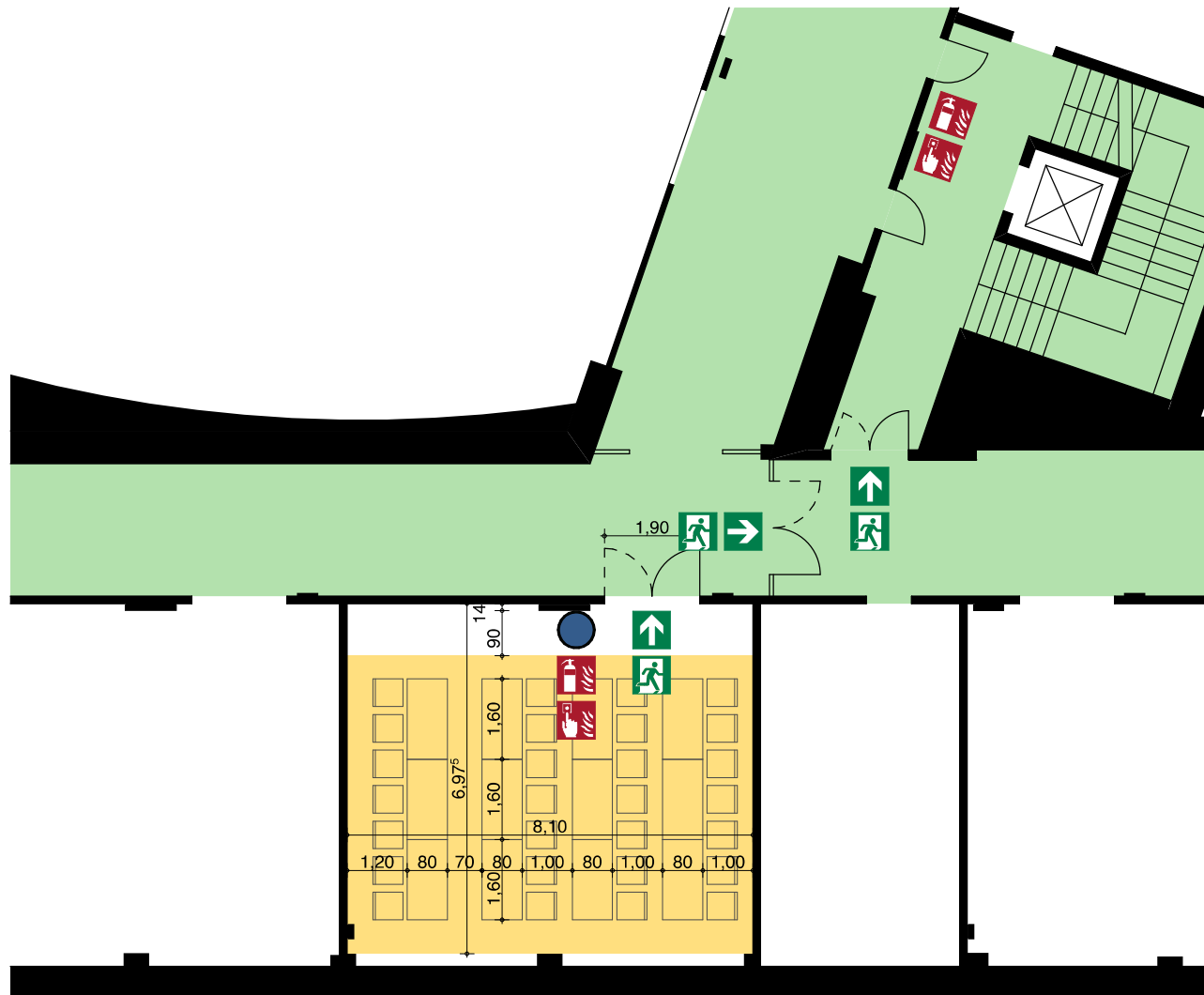


Möblierungsplan

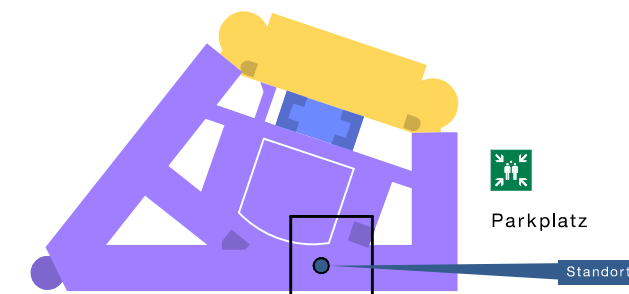


Evakuierung

Im Interesse der Sicherheit der Besucher wurde für das HdW ein besonderes Evakuierungskonzept entwickelt. Dabei ist das Gebäude entsprechend der farblichen Markierungen in drei Evakuierungsbereiche eingeteilt:

- Evakuierungsbereich 1
- Evakuierungsbereich 2
- Evakuierungsbereich 3

Diese Evakuierungsbereiche werden je nach Gefahrenlage einzeln, gegebenenfalls auch zeitlich versetzt alarmiert. Folgen Sie daher in einem Evakuierungsfall unbedingt den Lautsprecher-Durchsagen sowie den Anweisungen des örtlichen Personals. Lassen Sie sich ohne zu rennen zu einem sicheren Sammelplatz führen.



Objekt	Haus der Wirtschaft Baden-Württemberg
Raum	2. Obergeschoss 238 Ulm
Größe	59 m ²
Max. Bestuhlung Besucher	21 Sitzplätze
Max. Bestuhlung Vorstand	7 Sitzplätze
Variante	3 von 3
Maßstab	1: 100
Planverfasser	cda architekt
Stand	Juli 2021
Plannummer	2.238.M4