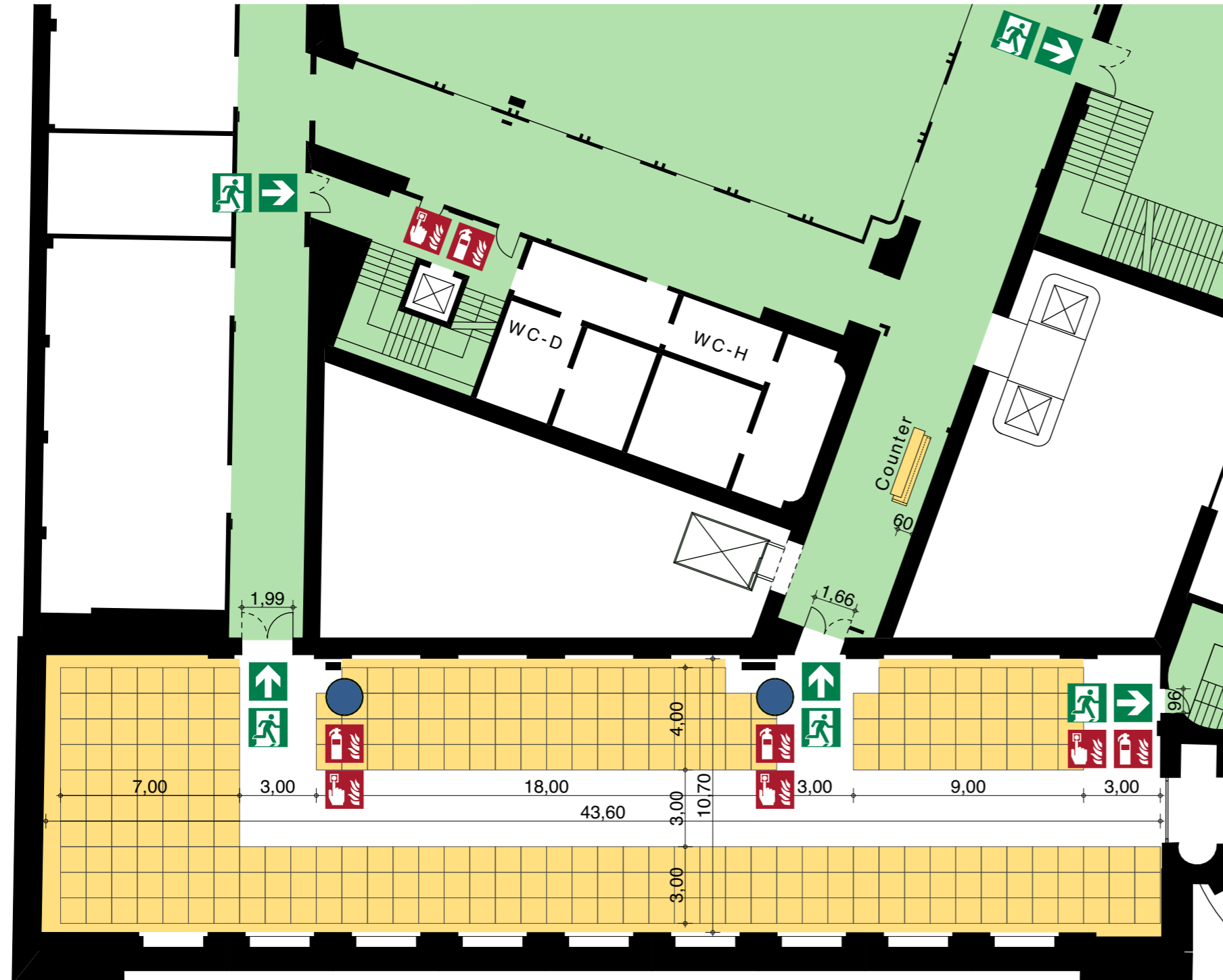


# Möbliierungsplan

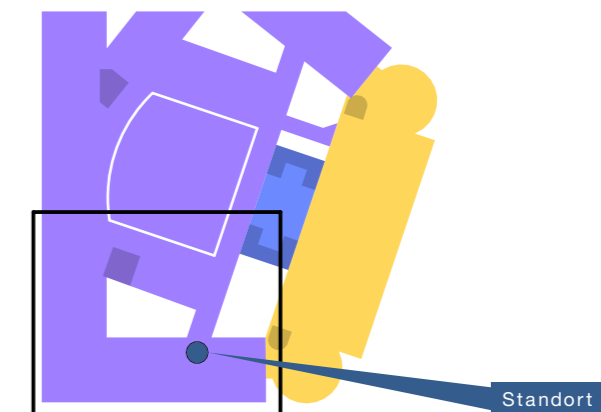


## Evakuierung

Im Interesse der Sicherheit der Besucher wurde für das HdW ein besonderes Evakuierungskonzept entwickelt. Dabei ist das Gebäude entsprechend der farblichen Markierungen in drei Evakuierungsbereiche eingeteilt:

- Evakuierungsbereich 1
- Evakuierungsbereich 2
- Evakuierungsbereich 3

Diese Evakuierungsbereiche werden je nach Gefahrenlage einzeln, gegebenenfalls auch zeitlich versetzt alarmiert. Folgen Sie daher in einem Evakuierungsfall unbedingt den Lautsprecher-Durchsagen sowie den Anweisungen des örtlichen Personals. Lassen Sie sich ohne zu rennen zu einem sicheren Sammelplatz führen.



Parkplatz

Objekt	Haus der Wirtschaft Baden-Württemberg
Raum	2. Obergeschoss <b>246 Max-Eyth-Saal</b>
Größe	500 m <sup>2</sup>
Ausstellungsfläche	316 m <sup>2</sup>
Variante	1 von 1
Maßstab	1: 200
Planverfasser	cda architekt
Stand	April 2024
Plannummer	2.246.M5